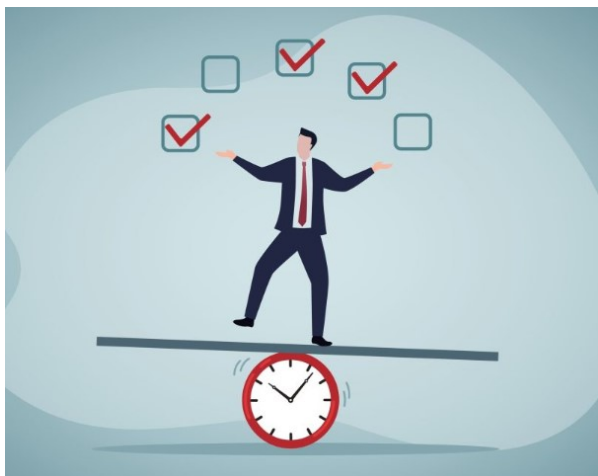


EDITORIAL



Este trimestre foi marcado por muitos desafios. O ritmo acelerado com que tudo acontece, o estresse que muitas vezes carregamos de casa e as tensões do dia a dia acabam refletindo nos nossos relacionamentos e no ambiente de trabalho. Isso é natural — todos somos humanos, com histórias e pressões diferentes.

Mas é justamente nesse momento, que precisamos olhar além de nós mesmos. A empresa é como um corpo, e cada setor representa uma parte essencial dele. Quando há harmonia entre as partes, o todo funciona bem. Mas quando começamos a disputar internamente, perdemos energia, foco e enfraquecemos aquilo que construímos juntos.

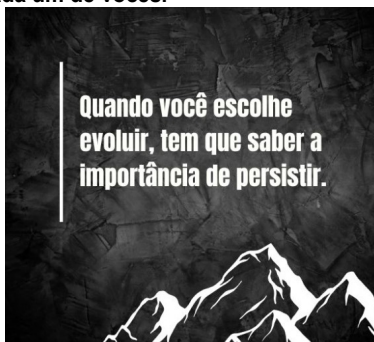
Como sócio administrador, recebo constantemente sugestões e pedidos — todos importantes, todos com sentido. Mas é preciso lembrar que, muitas vezes, cada líder ou colaborador olha apenas para o seu setor ou para a sua realidade. Estou comprometido em ouvir a todos, mas tomar decisões que tenham impactos significativos para a empresa.

Nem sempre é possível atender a cada solicitação individualmente. Este é um dos grandes desafios da liderança: Ouvir, ponderar cada questão e encontrar um caminho que beneficie o coletivo e que fortaleça a empresa.

E, ser uma “empresa” vai muito além de um imóvel, de um nome em uma placa ou de um documento. “Empresa” é mais do que uma palavra — é o resultado do trabalho, empenho, dedicação e do talento das pessoas que a constroem todos os dias. Somos nós que damos sentido a ela, definindo o que é e o que pode se tornar.

Por isso, reforço meu otimismo. Acredito no potencial dessa equipe e no que podemos alcançar juntos, com mais empatia, colaboração e foco no que realmente importa. Que possamos seguir com diálogo, respeito e propósito.

Conto com cada um de vocês.



Márcio José Soares Pinto.

Sócio Administrador

ENFOQUE

Leitura interessante para crescimento profissional



8 lições de feedback que irão ajudar sua equipe a atingir as metas

O segundo semestre do ano é a reta final para atingir as metas estabelecidas no início de janeiro e, logo, um bom momento para investir em dar feedback para sua equipe. Uma pesquisa da plataforma Feedz, que trabalha o engajamento e o desempenho de equipes, mostrou que 94% dos funcionários compreendem melhor o trabalho quando os gestores fazem reuniões um a um a cada três meses, ao menos, complementando o que foi dito na avaliação de desempenho. “O feedback estruturado nos ajuda a crescer, tanto na vida quanto na carreira”, diz Bruno Soares, CEO da plataforma.

Aqui, algumas dicas para dar o melhor feedback e conseguir alcançar suas metas com mais rapidez:

Lição 1 – Estabeleça uma relação de confiança

O primeiro passo para um processo de feedback saudável é desenvolver uma relação de confiança e segurança. Se há um relacionamento bem construído com a equipe, se as pessoas sabem que podem testar, errar e criar, vão entender que o feedback é sobre o tópico e não sobre cada um.

Lição 2 – Mantenha um ritmo durante o ano

Concentre-se no diálogo contínuo e não se limite a revisões anuais. Estabeleça um ritmo de conversas mensais ou trimestrais, dependendo do grau de maturidade da equipe e do andamento das metas. Ao fazer do feedback um hábito, você incentiva comportamentos orientados para o desempenho. Assim, os erros poderão ser apontados logo que acontecem e os acertos poderão ser reconhecidos com rapidez.

Lição 3 – Seja gentil, mas verdadeiro

“Se algo está ruim ou bom, diga claramente o que é. O importante é encarar cada situação com honestidade e leveza”, diz Bruno Soares.

Lição 4 – Feedback exige planejamento

Para facilitar a construção de um feedback, escreva um roteiro no papel e tenha em mente:

Qual o objetivo do feedback

Quais os argumentos que sustentam este objetivo;

Exemplos de ações reais para alcançá-lo. A ideia é sempre evitar mensagens que sejam percebidas como críticas infundadas ou elogios exagerados.

Lição 5 – Deixe claro que não é pessoal

Uma crítica tende a ser bem recebida se estiver baseada em argumentos e exemplos reais e feita com gentileza. Apontar os erros na hora e momento certos, por menores que sejam, ajuda a construir uma trajetória profissional melhor e a evitar que os problemas se perpetuem.

Lição 6 – Elogie comportamentos

O objetivo do elogio também é ajudar as pessoas a saberem o que fazer, logo deve levar a ações eficazes. A melhor forma de fazer isso é deixar claro na comunicação qual é a prática que deve ser replicada e, se possível, mostrar bons exemplos de diversos membros da equipe ao longo do ano para que todos se sintam reconhecidos.

Lição 7 – Faça um convite ao desafio

“Podemos considerar que um feedback foi feito da maneira correta quando geram um desafio positivo. Por mais que tenha sido uma conversa de cinco minutos”, diz Soares. Pense qual o desafio e a provocação (boa) que você está lançando para cada membro de sua equipe ao chamá-los para uma conversa e mostre como ele pode chegar lá.

Lição 8 – Escolha o melhor meio para sua mensagem

Há vários meios para o feedback, cada um com suas vantagens. Falar pessoalmente favorece que a mensagem seja transmitida de forma clara e concisa. E você já se dá conta se o outro entendeu e pode tirar dúvidas na hora. O feedback por e-mail, possibilita que a mensagem seja preparada por um tempo maior e que você revise o conteúdo escrito antes que a mensagem chegue até o funcionário. Possibilita um pouco mais de controle sobre o conteúdo, mas não sobre como essa mensagem vai ser recebida. E esse é o lado ruim: se houver dúvidas ou necessidade de réplicas e tréplicas, talvez seja melhor recorrer a uma ligação ou a uma conversa cara a cara. Em videoconferências, há vantagens semelhantes ao da conversa pessoal, mas exige rapidez e concisão, uma vez que há uma fadiga de reuniões online que assola o mundo corporativo.

Leia mais em: <https://forbes.com.br/carreira/2022/08/8-licoes-de-feedback-para-ajudar-a-equipe-a-atingir-as-metas-do-ano/>

EVENTOS

ROAD SHOW DE SEGURANÇA 2025 TEÓFILO OTONI – REGIONAL LESTE

Participar de eventos de segurança, como o Show Anual de Segurança, faz parte das boas práticas adotadas pela empresa.

Além de ampliar conhecimentos, esses encontros tornam os trabalhadores mais capacitados, seguros e eficientes em suas funções, o que contribui diretamente para o aumento da produtividade e da qualidade do trabalho. Profissionais bem treinados conseguem identificar riscos, aplicar medidas preventivas e, assim, reduzir de forma significativa a ocorrência de acidentes e o surgimento de doenças ocupacionais.

Esses eventos também são fundamentais para orientar sobre o uso correto dos equipamentos, a identificação de situações de risco e o cumprimento dos procedimentos de segurança. Tudo isso em conformidade com as normas vigentes, que estão em constante atualização, e com as rotinas internas da empresa.



ROAD SHOW DE SEGURANÇA 2025 JANAÚBA – REGIONAL NORTE



SEGURANÇA



A segurança do trabalho é um dos pilares fundamentais da nossa operação. Nossos colaboradores atuam diariamente nas ruas realizando a leitura de medidores de consumo, uma atividade que exige atenção, responsabilidade e, principalmente, o uso correto dos Equipamentos de Proteção Individual (EPIs).

Com o avanço da tecnologia, o controle sobre a rotina operacional passou a ser mais rigoroso. Hoje, por meio de sistemas de rastreamento e plataformas de gestão online, nossos contratantes têm acesso em tempo real a diversas informações — inclusive relacionadas à segurança dos profissionais em campo. Isso reforça a importância do cumprimento dos procedimentos e do uso dos EPIs, que impactam diretamente não só na imagem e conformidade da empresa, mas principalmente na proteção e bem-estar do próprio colaborador.

A empresa investe altos valores na aquisição de EPIs de qualidade. Contamos com técnicos de segurança do trabalho capacitados para cada contrato, e é responsabilidade desses profissionais realizar a distribuição dos EPIs e garantir o correto uso pelos colaboradores. Ao receber o EPI, o colaborador assina uma ficha ou declaração de recebimento, que deve ser prontamente encaminhada ao setor responsável para registro no sistema. Isso evidencia ao contratante o nosso compromisso com a segurança e com a conformidade dos processos.

Quando encaramos a segurança como parte da rotina — com planejamento, gestão do tempo e organização — ela deixa de ser uma obrigação difícil e passa a ser um hábito natural e indispensável.

Cuidar da sua segurança é cuidar da sua vida. E segurança se pratica todos os dias.



AINDA SOBRE SEGURANÇA DO TRABALHO

Jornada Educativa em campo – Dia de Inspeções - 29/09/2025



Primeiro Encontro de Parceiros SESMT - Regional Centro – 30/09/2025

No último dia 30 de setembro, a Cemig realizou o Primeiro Encontro de Parceiros SESMT, um momento especial de troca de experiências e fortalecimento do compromisso coletivo com a segurança do trabalho.

Entre os destaques do evento, tivemos a participação da nossa técnica de segurança do trabalho, Emanuela M. Marques, convidada para compartilhar as melhores práticas de segurança adotadas pela HOLOS.

Com mais de 13 anos de experiência na área, sendo 12 deles dedicados à HOLOS, Emanuela elaborou e apresentou um material de altíssima qualidade, que trouxe reflexões importantes e contribuições valiosas para todos os presentes.

Sua atuação reforça o reconhecimento do trabalho que desenvolvemos diariamente e reafirma a seriedade com que tratamos a segurança: um pilar essencial para o bem-estar e a produtividade de todos.



Técnica de Segurança da HOLOS.
Emanuela Maria Marques

Para assistir a apresentação acesse o link.

https://docs.google.com/presentation/d/1vHatrqRAwI6Ph49qy11BsNpBnfjQ_qOD/edit?usp=sharing&ouid=110480002905925491769&rtpof=true&sd=true

1º Rally dos Leituristas – 02/10/2025

No dia 02 de outubro de 2025, a CEMIG promoveu o 1º "Rally dos leituristas". O evento aconteceu na UNIVERCEMIG, em Sete Lagoas/MG e envolveu todas as empresas de leitura.

O objetivo do evento era estabelecer uma competição saudável entre os leituristas de medidores de energia elétrica de todas as prestadoras desse serviço, a fim de promover a cultura de segurança como um valor inegociável e incentivar a melhoria constante na qualidade dos serviços prestados.



REUNIÃO DE FINAL DE CICLO – FILIAL RECIFE

A técnica de segurança do trabalho, Thaís Teixeira, responsável pela filial de Recife, apresentou à equipe, o relatório de segurança referente ao encerramento do ciclo.

Durante a reunião, Thaís destacou o progresso das atividades planejadas, a análise dos indicadores de desempenho, e o reforço das boas práticas de segurança observadas ao longo do período. Também foram discutidas estratégias para garantir a continuidade das ações preventivas e a proteção da saúde dos colaboradores durante o exercício de suas atividades.

A apresentação incluiu ainda os indicadores de qualidade, as medidas preventivas implementadas e os resultados alcançados.



Após a reunião, foi realizada a substituição dos EPIs, conforme a necessidade de cada colaborador.



INSPEÇÃO EM CAMPO

Todos os colaboradores recebem os Equipamentos de Proteção Individual (EPI's) obrigatórios, conforme os Programas de Segurança da empresa, além de orientações específicas durante as reuniões e treinamentos mensais.

De forma periódica, são realizadas inspeções de segurança sem datas ou locais previamente definidos, para verificar se os EPI's estão sendo utilizados corretamente.

A ausência ou danificação de qualquer item deve ser comunicada imediatamente ao setor de Segurança do Trabalho, para que seja feita a reposição ou substituição adequada.



CANTINHO DO AMIGO



Cão de suporte emocional: o que é e como auxilia no bem-estar humano

Mais do que simples companhia, animais oferecem segurança emocional, dizem especialistas.

"O cão de suporte emocional é um animal que oferece apoio, conforto e segurança emocional para pessoas com distúrbios mentais e psíquicas, como ansiedade, depressão, pânico e transtorno do estresse pós-traumático", explica a psicóloga Letícia Oliveira à CNN. "Ter esse elo, esse vínculo constante ao lado, permite que a pessoa consiga se regular emocionalmente com mais facilidade", complementa a profissional.

Segundo Oliveira, a indicação de um cão de suporte emocional geralmente acontece quando os tratamentos convencionais — como psicoterapia e medicação psiquiátrica — não estão alcançando os resultados esperados. "Quando percebemos que a pessoa tem uma necessidade de vínculo e insegurança persistente, e os tratamentos já em andamento não estão surtindo o efeito desejado, podendo considerar o cão como parte do cuidado." O contato com o animal ainda pode provocar reações fisiológicas e emocionais positivas.

"Interagir com um cão pode aumentar os níveis de ocitocina, chamado comumente por "hormônio do amor", e reduzir os níveis de cortisol, o hormônio do estresse", pontua o psicólogo e neurocientista Julio Peres à CNN. "Além disso, o vínculo emocional com o cão pode ajudar a melhorar o humor e reduzir sintomas depressivos. Por exemplo, um paciente com 30 anos que apresentava depressão severa e se recusava a sair de casa começou a se sentir motivado a fazer caminhadas com seu cão, o que desencadeou gradualmente com a psicoterapia uma série de outros comportamentos saudáveis."

O conceito de cuidado também pode ser fator de auxílio. "Quando a gente está ali como cuidadora de um cão, a gente foca, se preocupa, se responsabiliza, até tiramos o foco de outras questões que podem estar nos deixando ansiosos. Além, é claro, do vínculo, carinho e sensação de pertencimento. Tudo isso ajuda a pessoa a se auto regular", acrescenta Letícia Oliveira.

"Também considero a recomendação quando o paciente tem dificuldade em estabelecer vínculos sociais ou precisa de um estímulo adicional para participar de atividades. Cuidar é prover e receber afeto como uma via de mão dupla. O diferencial é que um cão amigo amará seu dono incondicionalmente, e este fato faz uma imensa diferença na recuperação do equilíbrio psicológico de muitas pessoas", ressalta Julio Peres.



CANTINHO DA SAÚDE - ALIMENTAÇÃO SAUDÁVEL



A busca por um estilo de vida equilibrado impulsiona a importância da nutrição e do exercício físico no dia a dia

Nos últimos anos, um número crescente de jovens tem demonstrado maior preocupação com hábitos alimentares saudáveis e a prática regular de atividades físicas. Influenciados por um maior acesso à informação, redes sociais e movimentos que promovem o bem-estar, essa geração tem buscado formas mais equilibradas de se alimentar, aliando saúde, estética e qualidade de vida.

O aumento desse interesse é visível em pesquisas recentes sobre comportamento alimentar. Estudos indicam que os jovens estão reduzindo o consumo de alimentos processados e priorizando refeições naturais, ricas em nutrientes. Tendências como dietas à base de plantas, alimentação orgânica e suplementação adequada têm ganhado espaço, especialmente entre aqueles que buscam mais energia e disposição para a rotina de estudos e trabalho.

O papel da nutrição na performance e na saúde

A alimentação equilibrada impacta diretamente o desempenho físico e mental. Para estudantes universitários, por exemplo, uma dieta rica em proteínas, carboidratos complexos e gorduras boas pode melhorar a concentração, a memória e a produtividade. Além disso, a ingestão correta de vitaminas e minerais auxilia no fortalecimento do sistema imunológico, prevenindo doenças e garantindo mais disposição para os desafios diários.

Nesse cenário, o papel dos nutricionistas se torna cada vez mais relevante. Esses profissionais ajudam a personalizar dietas conforme as necessidades individuais, considerando fatores como rotina, nível de atividade física e objetivos específicos de cada pessoa.

A importância da atividade física para um estilo de vida equilibrado

Além da alimentação saudável, a prática regular de exercícios é um pilar essencial para o bem-estar dos jovens. Seja por meio de musculação, esportes, dança ou treinos funcionais, a movimentação do corpo ajuda no controle do peso, melhora a qualidade do sono, reduz o estresse e contribui para a saúde mental.

A combinação entre nutrição adequada e prática esportiva não apenas melhora o desempenho físico, mas também tem impacto direto na autoestima e na motivação pessoal.

O futuro da alimentação e da saúde jovem

Com o crescimento da busca por um estilo de vida mais equilibrado, a tendência é que a nutrição e a educação física tenham um papel cada vez mais relevante na sociedade. O acesso à informação, aliado à formação de profissionais capacitados, contribui para que mais pessoas façam escolhas conscientes em relação à saúde e ao bem-estar.

A geração atual está redefinindo a relação com a alimentação e o movimento, priorizando a qualidade de vida e a longevidade. Nesse contexto, a educação superior desempenha um papel fundamental na formação de especialistas que poderão orientar e transformar essa tendência em um hábito duradouro para as próximas gerações.



<https://g1.globo.com/pr/parana/especial-publicitario/unipet/opet-inovacao-em-rede/noticia/2025/03/03/tendencia-em-alta-como-a-alimentacao-saudavel-e-os-exercicios-estao-transformando-o-estilo-de-vida-dos-jovens.ghtml>

FONTE: https://www.cnnbrasil.com.br/saude/cao-de-suporte-emocional-o-que-e-e-como-auxilia-no-bem-estar-humano/#goog_rewarded

AGRONEGÓCIO/PECUÁRIA



Agro cresce mais de 10% no segundo trimestre de 2025

Destques de crescimento para as culturas de milho (19,9%), soja (14,2%), arroz (17,7%), algodão (7,1%) e café (0,8%), no comparativo do mesmo período do ano anterior.

A agropecuária brasileira cresceu 10,1% no segundo trimestre de 2025, no comparativo ao igual período de 2024. Um crescimento de 2,2% do Produto Interno Bruto frente a igual período do ano anterior. É o que mostra os dados do Instituto Brasileiro de Geografia e Estatística (IBGE), divulgados nesta terça-feira (2).

“O resultado do PIB evidencia a força do agro que impulsiona o Brasil”, destacou o ministro da Agricultura e Pecuária, Carlos Fávaro. “Trata-se de um setor que investe, cresce e confia no produtor rural brasileiro. Seguiremos trabalhando para gerar cada vez mais resultados e abrir novas oportunidades”.

O resultado do agro se deve ao bom desempenho de alguns produtos da lavoura que, segundo o Levantamento Sistemático da Produção Agrícola (LSPA) do IBGE de agosto, têm safras significativas no segundo trimestre.

Os destaques de crescimento na estimativa de produção anual e ganho de produtividade são para o milho (19,9%), soja (14,2%), arroz (17,7%), algodão (7,1%) e café (0,8%).

Ainda de acordo com o relatório do IBGE, já no primeiro semestre de 2025, o PIB cresceu 2,5% frente a igual período de 2024, com desempenho positivo na Agropecuária (10,1%), Indústria (1,7%) e nos Serviços (2,0%).

O PIB acumulado nos quatro trimestres terminados em junho de 2025 cresceu 3,2% em relação aos quatro trimestres imediatamente anteriores. Esta taxa resultou das altas de 3,0% no Valor Adicionado a preços básicos e de 4,2% nos Impostos sobre Produtos Líquidos de Subsídios. O resultado do Valor Adicionado nesta comparação decorreu dos seguintes desempenhos: Agropecuária (5,8%), Indústria (2,4%) e Serviços (2,9%).

<https://www.gov.br/agricultura/pt-br/assuntos/noticias/agro-cresce-mais-de-10-no-segundo-trimestre-de-2025>



NELORE: O PAI DA PECUÁRIA BRASILEIRA



A raça Nelore é, com certeza, a mais difundida no país. Veja a qualidade, importância e mérito que tem essa raça como pai da pecuária brasileira. O gado nelore é a raça mais difundida e lucrativa no Brasil, graças a sua rusticidade e adaptabilidade na maioria das regiões brasileiras. Por suas características físicas, se adaptou muito bem a diversidade de climas locais, por possuir excelente capacidade de aproveitar alimentos grosseiros.

A popularidade é tanta que o Nelore é o “garoto propaganda” de uma campanha nacional de valorização da pecuária que está sendo desenvolvida pela Associação dos Criadores de Nelore do Brasil (ACNB). Conheça um pouco mais da história dessa raça que hoje, equivale a 80% do rebanho de corte nacional. São mais de 150 anos de história em solo brasileiro! A beleza da raça Nelore está nas suas características raciais com animais sadios e vigorosos, ossatura leve, robusta com musculatura compacta e bem distribuída, com o temperamento ativo e dócil. Apresenta resistência natural a parasitos, devido às qualidades de seus pêlos que dificultam a penetração de insetos na sua pele. A pele escura e fina produz secreção oleosa repelente dificultando a ação dos insetos sugadores.

A raça Nelore tem a carcaça dentro dos padrões exigidos pelo mercado; apresentam porte médio, ossatura fina, leve e menor proporção de cabeça e vísceras, conferindo ótimos rendimentos nos processos industriais dos frigoríficos além da padronização que otimiza a valorização dos cortes. A distribuição homogênea da cobertura de gordura confere a precocidade de terminação das carcaças protegendo contra o encurtamento das fibras no momento do resfriamento. Essa é a raça que produz naturalmente a carne de qualidade e com alto teor de sabor. Diante dessa raça “quase completa” o processo de criação com suas práticas de alimentação a pasto ou não, manejo, sanidade e reprodução é que nos colocará de frente com a decisão do que melhorar e do que preservar para maximizar a lucratividade do sistema de produção.



<https://www.comprerural.com/categorias/pecuaria/pecuaria-de-corte/>

ESPAÇO ABERTO

ENTREGA DE CESTAS BÁSICAS PARA OS COLABORADORES QUE TIVERAM MELHOR DESEMPENHO POR BASE OPERATIVA
Entrega das cestas básicas aos contemplados na premiação referente ao **mês 06/2025**

Januária

Caio Lima Lucena
Leiturista - Manga



Delmano Soares Magalhães
Leiturista - São Francisco



Paulo Junior Santos Silva
Manga Analista de consistência



Venatal dos Santos Magalhães
Leiturista Motociclista - Januária



ENTREGA DE CESTAS BÁSICAS PARA OS COLABORADORES QUE TIVERAM MELHOR DESEMPENHO
POR BASE OPERATIVA Entrega das cestas básicas aos contemplados na premiação referente ao **mês 07/2025**

Januária

Adão Delmo Ramos da Mota
São Francisco - Leiturista
Motociclista



Adimilson Lojor de Souza
Manga - Leiturista Motociclista



Bruno Souza de Jesus
São Francisco - Leiturista



Jairo de Sousa Pacheco
Januária - Leiturista Motociclista



Jardel Palma dos Santos
Leiturista - Januária



Janaúba - mês 06/2025

Clorinei Rodrigues Batista
Supervisor - Janaúba



Daniel Miranda Ribeiro - Leiturista
Motociclista - Janaúba



João Victor Siqueira Gramelich
Leiturista - Janaúba



Contagem - mês 06/2025

Rafael Soares Martins – Supervisor
Paulo Luciano Amorim – Leiturista motociclista
Alex dos Santos Cordeiro Ferreira - Leiturista



Dilberto José Ferreira
Paraopeba - Leiturista



Gabriel Henrique Ramos Ferreira
Paraopeba – Leiturista Motociclista



Wanderson Roberto – Supervisor
Tiago Araújo Ruggio – Leiturista.
Klinger Leopoldino da Silva – Leiturista.
Matheus Henrique do Nascimento – Leiturista



Gustavo Lourenço da Silva Torres - Leiturista
 Rander Augusto Ferreira Carneiro - Leiturista
 André Luiz Duarte Santos - Leiturista motociclista
 Sanderson Robert Ferreira dos Santos - Supervisor
 (Eldorado)



Albert Lopes de Faria - Leiturista
 Felipe Antônio Silva Ferreira - Leiturista
 Victor dos Santos Fernandes - Supervisor
 Dayveiston Walbeber do Nascimento - Leiturista
 Claudio Monteiro de Lima - Leiturista Motociclista
 (Sete Lagoas)



Venda Nova - mês 06/2025.

Anderson Charles da Silva
 Leiturista - Ribeirão das Neves



Daniel dos Santos Ferreira
 Leiturista - Justinópolis



Delvair Gomes Pereira
 Supervisor - Matosinhos



Ezequiel Alves da Silva - Supervisor
 Alexandre Cirilo Caldeira - Leiturista
 Marley Santos Saúde Laia - Leiturista
 (Vespasiano)



Felipe Almeida da Costa
 Leiturista - Ribeirão das Neves



Felipe Almeida da Costa
 Leiturista - Ribeirão das Neves



Felipe Augusto Anacleto
 Supervisor - Justinópolis



Kelberth Klein Silva
 Leiturista - Justinópolis



Marley Lucio Pereira
 Leiturista Motociclista - Matozinhos



Vany de Souza Martins
 Leiturista - Matozinhos



Adelson Ribeiro Alves Junior
Leiturista - Nanuque



Alan Pinheiro dos Santos
Novo Cruzeiro - Analista



Aloisio Oscar Franco de Almeida
Almenara - Supervisor



Bruno Willy da Silva Veiga
Leiturista - Itaobim



Carlos Antônio Rodrigues Mendes
Leiturista Motociclista - Turmalina



Joaquim Izac Pego Gomes
Novo Cruzeiro - Leiturista Motociclista



Jocimar Marques da Silva
Almenara - Leiturista



Matheus Ramos da Silva
Turmalina - Leiturista Motociclista



Renato Costa Barreiros
Supervisor - Novo Cruzeiro



Uendel Lopes Ferreira
Leiturista Motociclista - Almenara



HOLOS CONSULTORES ASSOCIADOS LTDA.

Rua Silva Ortiz, 223 – Floresta, Belo, MG – CEP: 30150-130. Telefone: (31)3267-5300 – E-mail: holosconsultores@holosconsultores.com.br

Sócio-diretor: Márcio José Soares Pinto

Diretor executivo: Celso Antônio Advíncula Vitor

Responsável Boletim Holo IN: Conceição Aparecida da Silva

Ajude-nos a melhorar, mande sua *opinião e sugestão* sobre o *Holos in*, através do nosso site: www.holosconsultores.com.br

Ou do nosso e-mail holosconsultores@holosconsultores.com.br